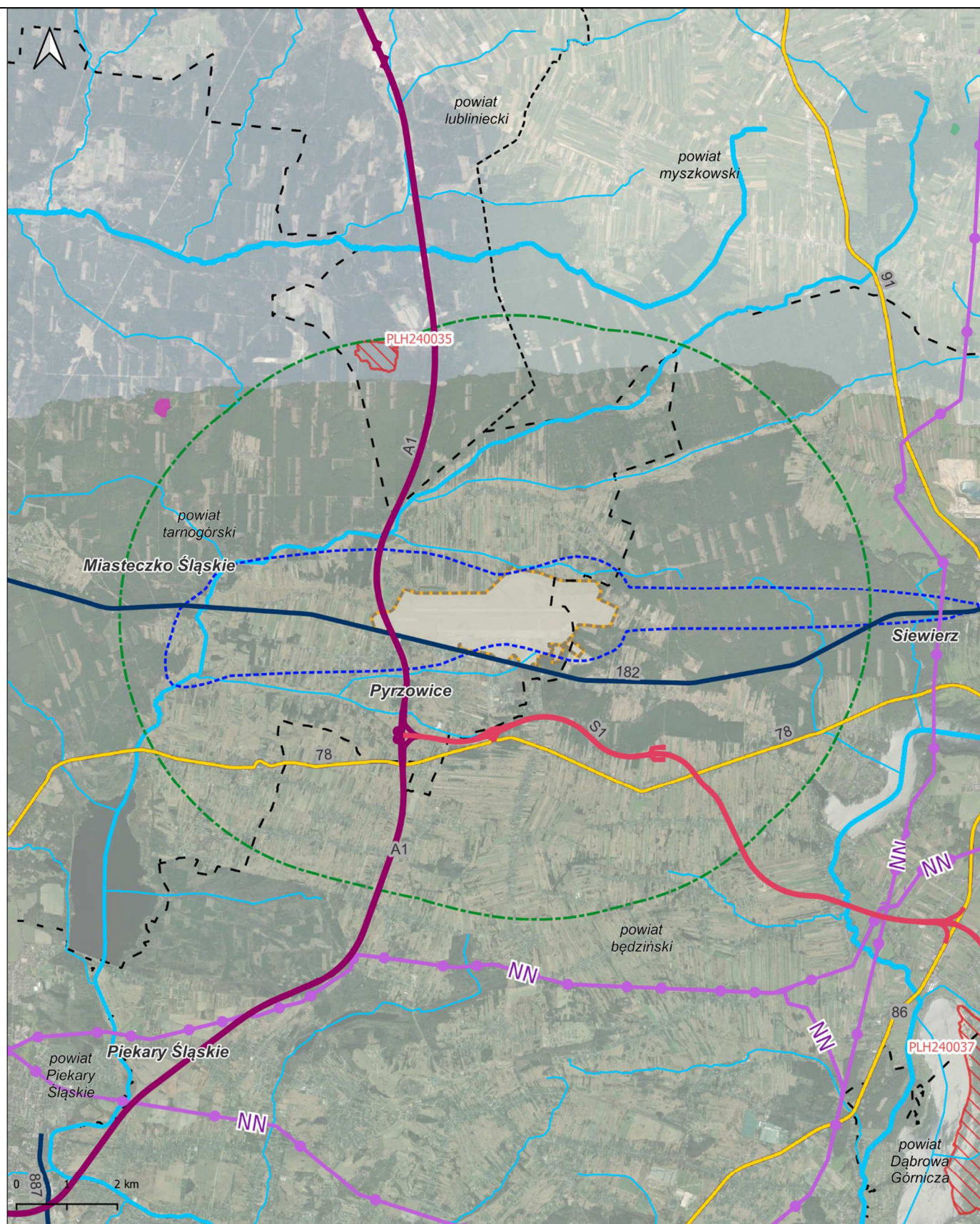


PORT LOTNICZY KATOWICE-PYRZOWICE



- | | | | |
|----------------------------------|------------------|----------------------------------|----------------------------|
| Analizowane lotnisko | Granice powiatów | Zespół przyrodniczo-krajobrazowy | Linia najwyższego napięcia |
| Analizowany bufor 5 km | SOO Natura 2000 | Droga ekspresowa | Rzeka |
| Obszar ograniczonego użytkowania | Rezerwat | Droga krajowa | |
| | | Linia kolejowa | |

Nr obiektu	15	Stan	lotnisko istniejące
Położenie administracyjne [województwo/powiat/gmina]	śląskie/tarnogórski, będziński/ Ożarowice, Mierzęcice	Ogólna powierzchnia lotniska [ha] Powierzchnia obszaru ograniczonego użytkowania [ha]	ok. 530 ok. 2339 (z uwzględnieniem pow. lotniska)
Kod IATA	KTW	Kod ICAO	EPKT
Typ lotniska	cywilne	Liczba pasażerów w 2022 r. (Przepustowość lotniska)	4 419 090 5,5 mln
Obszary chronione [w promieniu do 5 km]	W buforze 5 km znajdują się: <u>1 Specjalny Obszar Ochrony Natura 2000</u> (Bagno Bruch koło Pyrzowic PLH240035 w odległości ok. 4,4 km) <u>16 pomników przyrody</u> (najbliższy w odległości ok. 3,6 km).	Dziedzictwo kulturowe [zabytki z rejestru, pomniki historii, parki kulturowe, obiekty wpisane na listę Światowego Dziedzictwa, w promieniu do 5 km]	W buforze 5 km znajdują się zabytki wpisane do rejestru zabytków. Najbliżej położony zabytek wpisany do rejestru znajduje się w odległości ok. 1,3 km i jest to kościół wraz z terenem przykościelnym w miejscowości Ożarowice.
Korytarze ekologiczne rangi krajowej - główne i uzupełniające [w promieniu do 5 km]	W odległości ok. 0,1 km przebiega korytarz ekologiczny główny Bory Stobrawskie - Lasy Przedborskie, natomiast w odległości ok. 0,5 km znajduje się korytarz ekologiczny główny Bory Stobrawskie.	GZWP [do 5 km] JCWPD [do 5 km] JCWP [do 5 km]	Lotnisko jest w całości zlokalizowane na obszarze GZWP nr 327 Zbiornik Lubliniec - Myszków. Ponadto w odległości ok. 1,7 km znajduje się GZWP nr 454 Zbiornik Olkusz - Zawiercie. Lotnisko znajduje się na obszarze JCWPD nr PLGW2000111. Ponadto w odległości ok. 0,9 km znajduje się JCWPD nr PLGW2000112, a w odległości ok. 3,3 km JCWPD nr PLGW6000110. W buforze 5 km znajduje się 5 zlewni JCWP rzecznych oraz 2 zlewnie bezpośrednie JCWP zbiornikowych. Najbliżej położona JCWP rzeczna to Brynica od źródeł do zb. Kozłowa Góra (nr RW200003212639 w odległości ok. 50 m), a JCWP zbiornikowa to Zb. Przeczycze (nr RW20002321239 w odległości ok. 4,6 km).
Istniejąca infrastruktura [w promieniu 5 km]	W promieniu 5 km znajduje się autostrada A1, droga ekspresowa S1, droga krajowa nr 78, droga wojewódzka nr 913 oraz linia kolejowa nr 182.	Planowana infrastruktura [w promieniu 5 km]	W związku z rewitalizacją linii kolejowej nr 182 przebudowywana jest DW 913 na odcinku od ronda na skrzyżowaniu DW 913 i ul. Piłsudskiego do bram lotniska w Pyrzowicach. Inwestycja ma się zakończyć do czerwca 2023 r.
Zagospodarowanie terenu		Lotnisko zlokalizowane jest na obszarze wiejskim, w odległości ok. 25 km od centrum Katowic. Od północnej i wschodniej strony występują tereny rolnicze oraz lasy, zaś od strony południowej i zachodniej niewielkie obszary usługowe oraz zurbanizowane – głównie zabudowa mieszkaniowa jednorodzinna.	